

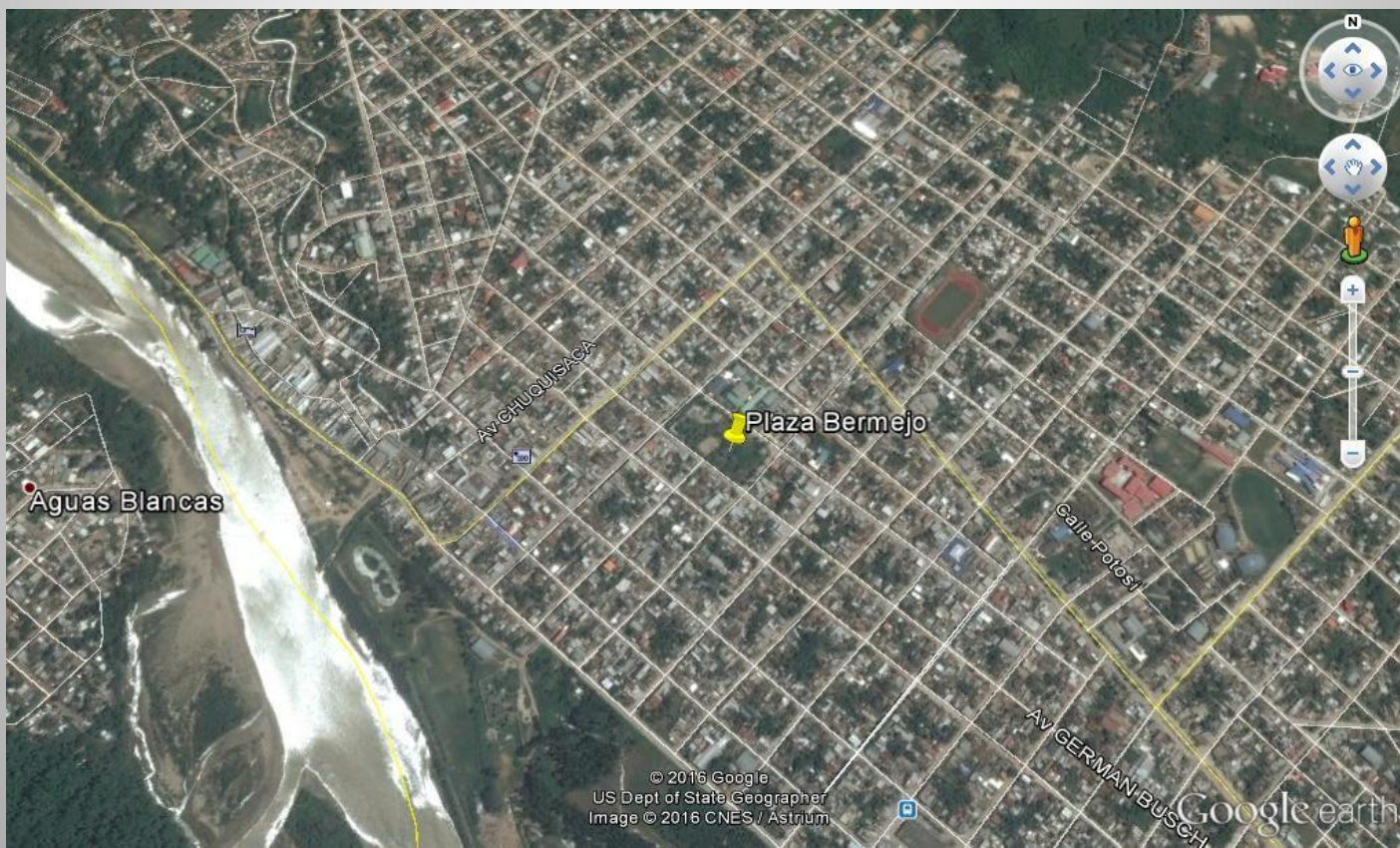
MEDICIÓN DE RADIACIÓN NO IONIZANTE REGIONAL TARIJA- LOCALIDAD DE BERMEJO

Las bandas que se monitorean para ambientes *no controlados* son 5, que abarcan todos los servicios que utilizan el espectro radioeléctrico desde: 0,3 MHz a 3.000MHz y se detalla en la siguiente tabla:

Banda	Rango de frecuencias (MHz)	Densidad de potencia (mW/cm ²)	Servicios definidos por el PNF
1	0,3 – 1,34	100	AM, Aeronáutica
2	1,34 – 30	180 / f ²	AM, Radioaficionados, Comunicaciones HF
3	30 – 300	0,2	FM, TV, Aeronáutica, Radio Móvil
4	300 – 1500	f / 1500	TV, Telefonía Móvil
5	1500 – 100000	1.0	Telefonía Móvil, Sistema de Acceso Inalámbrico

MEDICIÓN DE RADIACIÓN NO IONIZANTE REGIONAL TARIJA- LOCALIDAD DE BERMEJO

Zonas de Medición – Plaza principal de Bermejo



MEDICIÓN DE RADIACIÓN NO IONIZANTE REGIONAL TARIJA- LOCALIDAD DE BERMEJO

SITIO - Localidad de Bermejo

Lugar de Medición: Localidad de Bermejo

Fecha de medición: 10/02/2017

Coordenadas: 22°44' 0,58" S 64°20' 24,38" O

Valores obtenidos de densidad de potencia

Banda	Rango de frecuencias (MHz)	Servicio	Valor Máximo mW/cm²	Densidad de Potencia mW/cm²	% respecto a los límites permitidos
Banda I	0,3 – 1,34	AM	100	0,0000002522	0,0000003 %
Banda II	1,34 – 30	AM, OC (SW)	0,2	0,0000001786	0,0000165 %
Banda III	30 – 300	FM, TV, Radio Móvil	0,2	0,00001855	0,0045690 %
Banda IV	300 – 1500	TV, Telefonía Móvil	1	0,0001589	0,0267680 %
Banda V	1500 – 3000	Telefonía Móvil, WAS	1	0,0001537	0,0119540 %

MEDICIÓN DE RADIACIÓN NO IONIZANTE RAGIONAL TARIJA- LOCALIDAD DE BERMEJO

Tabla comparativa: Valores medidos y límites establecidos de Densidad de Potencia

