

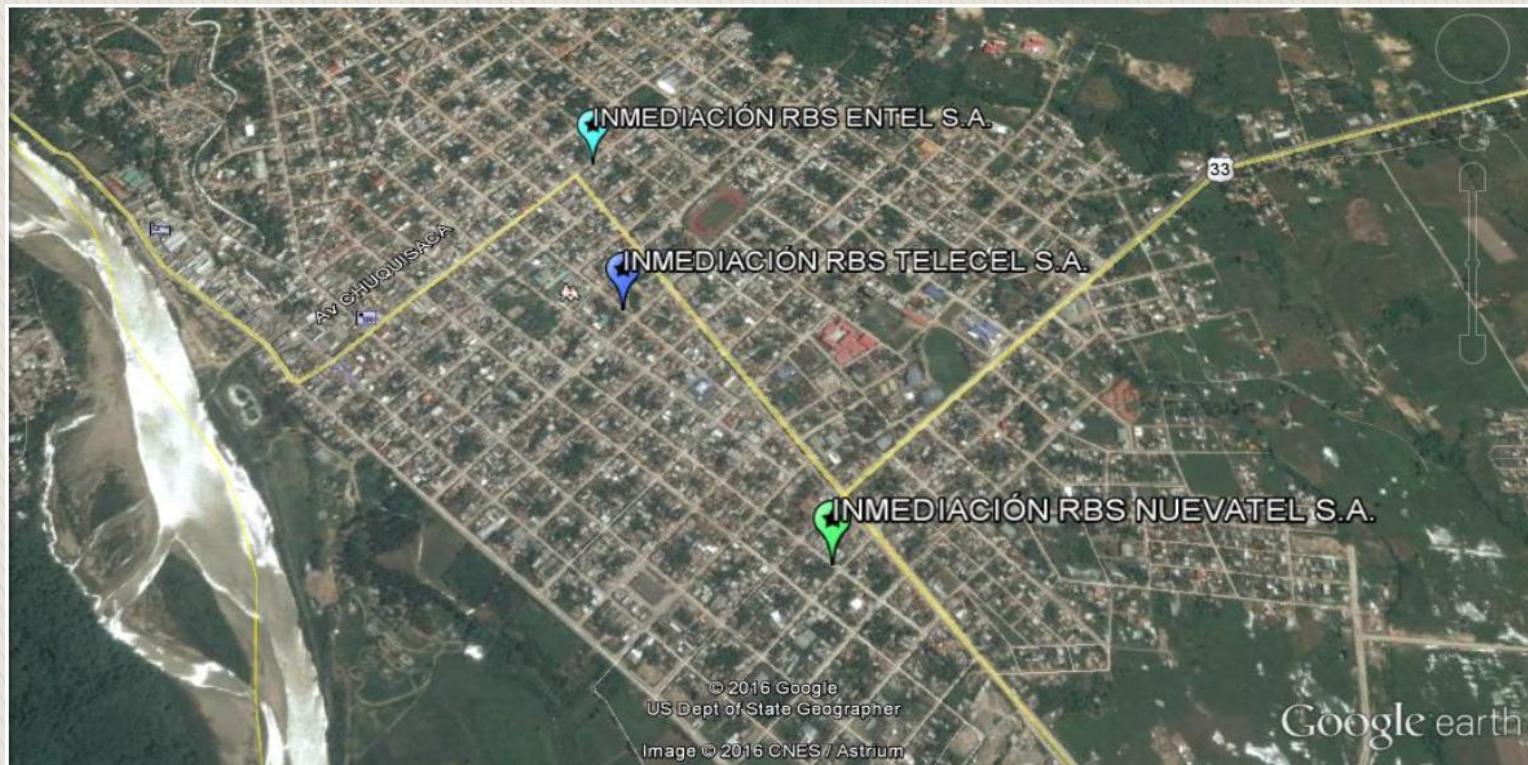
# MEDICIÓN DE RADIACIÓN NO IONIZANTE RAGIONAL TARIJA- LOCALIDAD DE BERMEJO

Las bandas que se monitorean para ambientes *no controlados* son 5, que abarcan todos los servicios que utilizan el espectro radioeléctrico desde: 0,3 MHz a 3.000MHz y se detalla en la siguiente tabla:

<b>Banda</b>	<b>Rango de frecuencias (MHz)</b>	<b>Densidad de potencia (mW/cm<sup>2</sup>)</b>	<b>Servicios definidos por el PNF</b>
1	0,3 – 1,34	100	AM, Aeronáutica
2	1,34 – 30	180 / f <sup>2</sup>	AM, Radioaficionados, Comunicaciones HF
3	30 – 300	0,2	FM, TV, Aeronáutica, Radio Móvil
4	300 – 1500	f / 1500	TV, Telefonía Móvil
5	1500 – 100000	1.0	Telefonía Móvil, Sistema de Acceso Inalámbrico

# MEDICIÓN DE RADIACIÓN NO IONIZANTE RAGIONAL TARIJA- LOCALIDAD DE BERMEJO

*Zonas de Medición – Inmediaciones de Entel, Telecel y Nuevatel*



# MEDICIÓN DE RADIACIÓN NO IONIZANTE REGIONAL TARIJA- LOCALIDAD DE BERMEJO

## *SITIO 1 - Localidad de Bermejo*

**Lugar de Medición:** Inmediación Radio del operador TELECEL S.A.

**Fecha de medición:** 21/03/2017

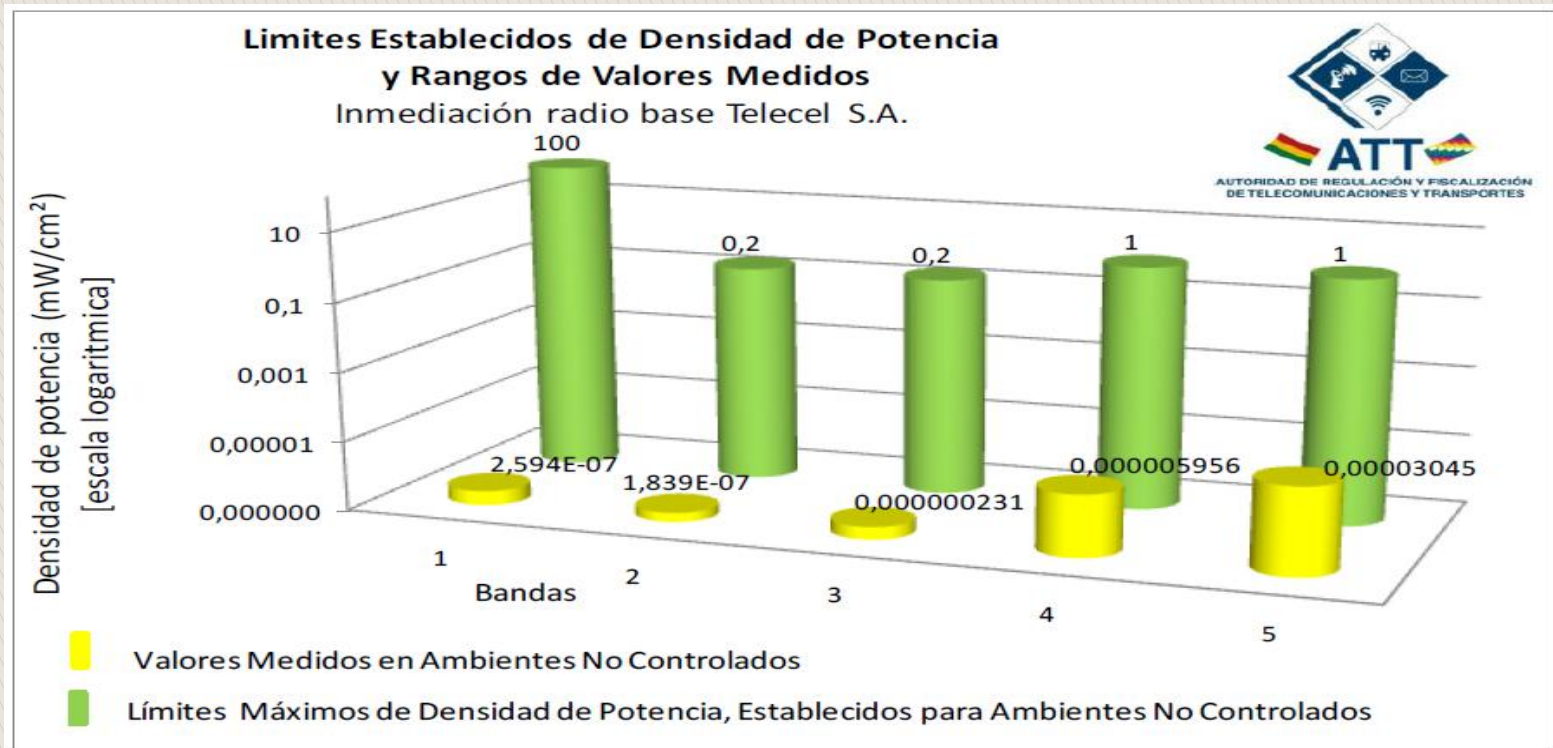
**Coordenadas:** 22°44' 0,59" S 64°20' 16,13" O

### *Valores obtenidos de densidad de potencia*

Banda	Rango de frecuencias (MHz)	Servicio	Valor Máximo mW/cm <sup>2</sup>	Densidad de Potencia mW/cm <sup>2</sup>
Banda I	0,3 – 1,34	AM	100	0,0000002594
Banda II	1,34 – 30	AM, OC (SW)	0,2	0,0000001839
Banda III	30 – 300	FM, TV, Radio Móvil	0,2	0,000000231
Banda IV	300 – 1500	TV, Telefonía Móvil	1	0,000005956
Banda V	1500 – 3000	Telefonía Móvil, WAS	1	0,00003045

# MEDICIÓN DE RADIACIÓN NO IONIZANTE RAGIONAL TARIJA- LOCALIDAD DE BERMEJO

Tabla comparativa: Valores medidos y límites establecidos de Densidad de Potencia – Sitio 1



# MEDICIÓN DE RADIACIÓN NO IONIZANTE RAGIONAL TARIJA- LOCALIDAD DE BERMEJO

## *SITIO 2 - Localidad de Bermejo*

**Lugar de Medición:** Inmediación Radio del operador ENTEL S.A.

**Fecha de medición:** 21/03/2017

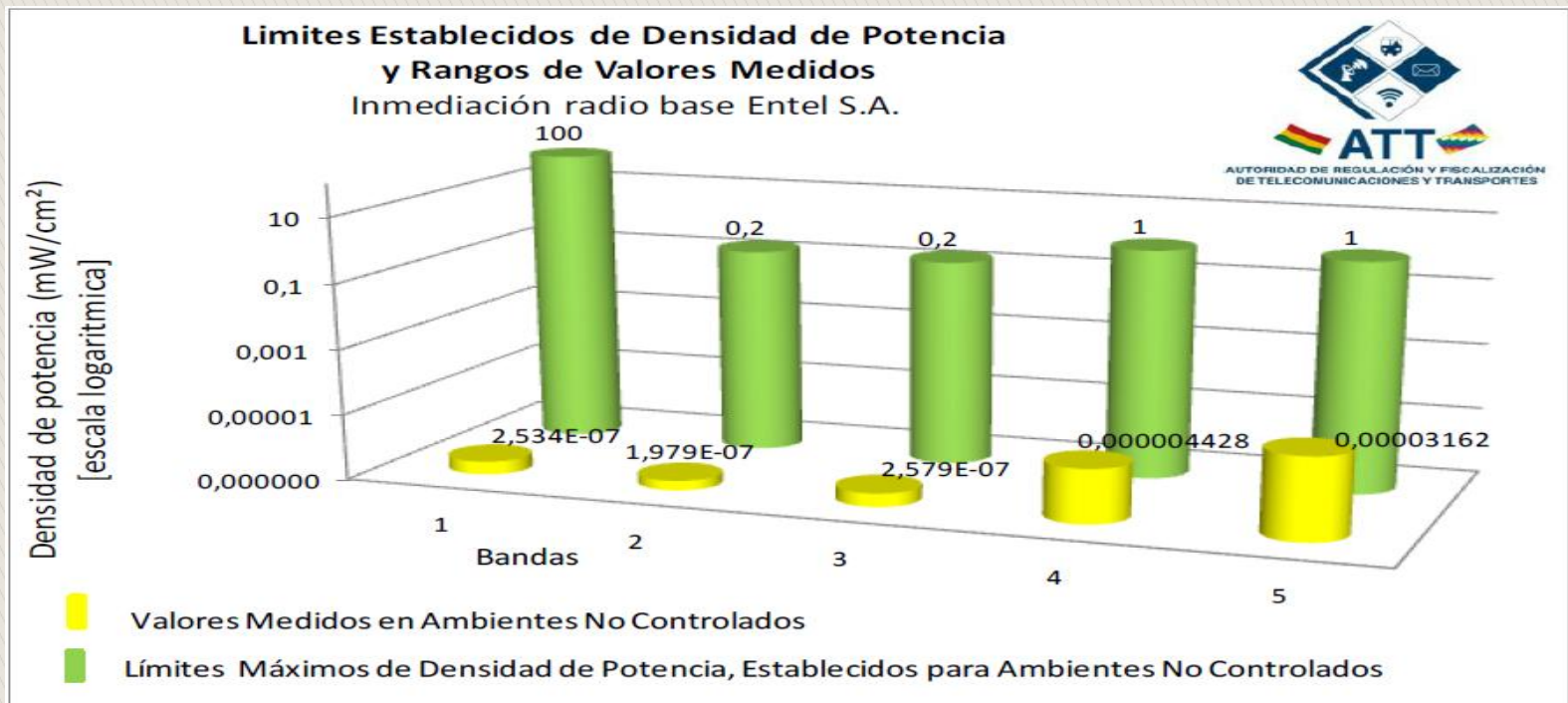
**Coordenadas:** 22°44' 44,53" S 64°20' 19, 98" O

### *Valores obtenidos de densidad de potencia*

Banda	Rango de frecuencias (MHz)	Servicio	Valor Máximo mW/cm <sup>2</sup>	Densidad de Potencia mW/cm <sup>2</sup>
Banda I	0,3 – 1,34	AM	100	0,0000002534
Banda II	1,34 – 30	AM, OC (SW)	0,2	0,0000001979
Banda III	30 – 300	FM, TV, Radio Móvil	0,2	0,0000002579
Banda IV	300 – 1500	TV, Telefonía Móvil	1	0,000004428
Banda V	1500 – 3000	Telefonía Móvil, WAS	1	0,00003162

# MEDICIÓN DE RADIACIÓN NO IONIZANTE RAGIONAL TARIJA- LOCALIDAD DE BERMEJO

Tabla comparativa: Valores medidos y límites establecidos de Densidad de Potencia – Sitio 2



# MEDICIÓN DE RADIACIÓN NO IONIZANTE RAGIONAL TARIJA- LOCALIDAD DE BERMEJO

## *SITIO 3 - Localidad de Bermejo*

**Lugar de Medición:** Inmediación Radio del operador NUEVATEL S.A.

**Fecha de medición:** 21/03/2017

**Coordenadas:** 22°44' 23,84" S 64° 19' 57,99" O

### *Valores obtenidos de densidad de potencia*

Banda	Rango de frecuencias (MHz)	Servicio	Valor Máximo mW/cm <sup>2</sup>	Densidad de Potencia mW/cm <sup>2</sup>
Banda I	0,3 – 1,34	AM	100	0,000000261
Banda II	1,34 – 30	AM, OC (SW)	0,2	0,0000001872
Banda III	30 – 300	FM, TV, Radio Móvil	0,2	0,0000001641
Banda IV	300 – 1500	TV, Telefonía Móvil	1	0,02544
Banda V	1500 – 3000	Telefonía Móvil, WAS	1	0,1956

# MEDICIÓN DE RADIACIÓN NO IONIZANTE RAGIONAL TARIJA- LOCALIDAD DE BERMEJO

Tabla comparativa: Valores medidos y límites establecidos de Densidad de Potencia – Sitio 3

